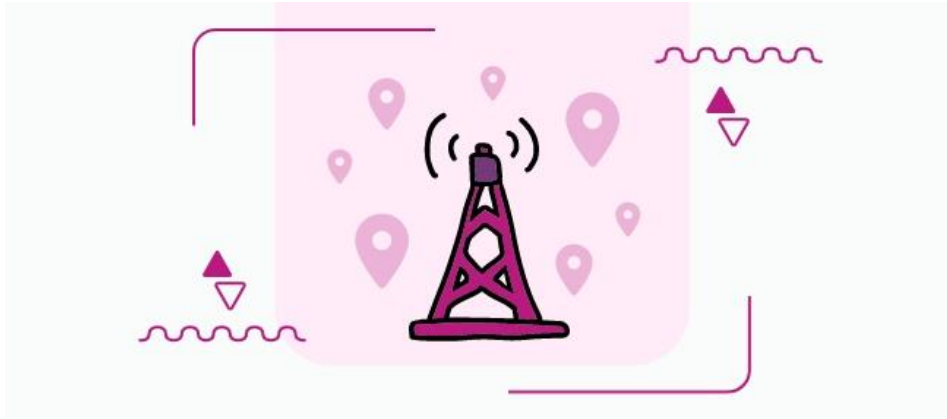


## آیا ردیابی مکانی یا همان نقطه زنی گوشی موبایل امکان پذیر است؟!



ردیابی مکانی یا همان نقطه زنی یعنی چه؟

در چه مواردی نقطه زنی انجام می‌شود و هزینه آن چقدر است؟!

آیا نقطه زنی بی تی اس (bts) در آگاهی انجام می‌شود؟

آیا می‌توان ردیابی افراد از طریق گوگل مپ یا GPS را در دادگاه مطرح کرد؟!

سوالات زیادی در رابطه با ردیابی مکانی و نقطه زنی وجود دارد که ما به صورت مداوم از جانب شما، کاربران سامانه همیاب ۲۴ دریافت می‌کردیم به خاطر همین تصمیم گرفتیم که در این مقاله به صورت کامل به این موضوع بپردازیم و تمام نکاتی را که باید در این رابطه بدانید را به شما آموزش دهیم، پس حتما در این مقاله با ما همراه باشید و سوالات خود را در قسمت کامنت‌ها برای ما ارسال کنید تا به تمام سوالات شما به صورت دقیق پاسخ دهیم.



### نکته

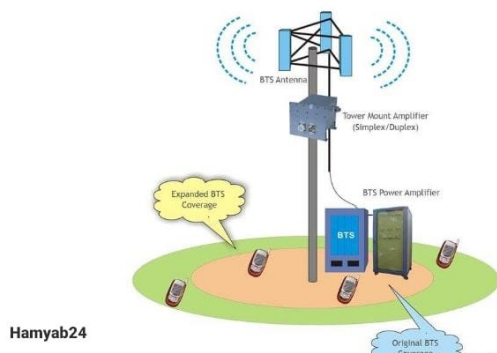
۱- قبل از اینکه وارد بحث ردیابی مکانی و یا نقطه زنی شویم باید متذکر شویم که بر اساس قوانین جمهوری اسلامی ایران کنترل مخابراتی افراد بدون اجازه دادگاه ممنوع بوده و پیگرد قانونی دارد.

۲- توجه کنید که بر اساس قانون آیین دادرسی دادگاه ایران چنانچه فرد خاطی مرتکب جرم‌هایی از جمله جرم‌های مربوط به امنیت داخلی و خارجی و یا جرایم ماده ۳۰۲ (مثل قتل و حبس ابد و...) قانون شود، دستور موافقت با ردیابی مکانی متهم از جانب رئیس کل دادگستری استان صورت صادر می‌شود و ارتباطات مخابراتی این اشخاص نیز کنترل می‌شود.

## نقطه زنی بی تی اس یا ردیابی مکانی چیست؟ و چطور انجام می شود؟

اگر بخواهیم که به زبانی ساده این روند را برای شما توضیح دهیم باید بگوییم که این نوع ردیابی معمولاً برای پرونده‌هایی انجام می‌شود که در آن نیاز به اطلاعات مکانی متهم در زمان وقوع جرم وجود دارد و فقط در موارد خاص امنیتی مثل سرقت و یا قتل صورت می‌گیرد.

این اطلاعات توسط آنتن‌های BTS ارسال می‌شود، این آنتن‌ها نوعی از تجهیزات مخابراتی هستند که در زمینه شبکه بی سیم در مخابرات فعالیت می‌کنند. جالب است بدانید که این آنتن‌ها می‌توانند، حتی گوشی موبایل خاموش و یا حتی بدون سیم کارت را تا برد ۲۰ تا ۶۰ کیلومتر ردیابی کنند. البته برد مفید این آنتن‌ها معمولاً بین ۵ تا ۲۰ کیلومتر است و در شرایط متنوع نیز تفاوت دارد و هر چه منطقه‌ای که باید ردیابی در آن جا انجام شود دارای اجسام بلند و متراکم تری مثل ساختمان‌ها و یا کوه‌های بلند باشد، دقت ردیابی و برد آن پایین‌تر می‌آید. توجه کنید که این نوع از ردیابی هرگز اطلاعات دقیق یک فرد را به طور واضح به شما نمی‌دهد و معمولاً به صورت حدودی عمل می‌کند.



بدانیم:

قرار گرفتن طولانی مدت انسان در کنار این تجهیزات می‌تواند آسیب‌های جبران ناپذیری را به سلامت انسان وارد کند و باعث مشکلاتی همچون افزایش فشار خون، نامنظم شدن ضربان قلب و مشکلات عصبی بشود. معمولاً این آنتن‌ها را در پناهگاه می‌سازند تا کمتر در معرض گرد و خاک قرار بگیرند و عمر مفید بیشتری را نیز داشته باشند.



## نقطه زنی در کجا کاربرد دارد؟!

یکی از مهم‌ترین کاربردهای آنتن‌های بی تی اس ردیابی گوشی همراه به دلایل مختلف **حقوقی** و یا کاربرد آن‌ها در **اداره آگاهی** است، در بعضی از مواقع ممکن است که دادگاه تصمیم بگیرد از مکان یک گوشی موبایل اطلاع حاصل کند، پس قاضی پرونده درخواست نقطه زنی یا همان ردیابی توسط آنتن‌های بی تی اس را صادر می‌کند که این درخواست پس از دریافت تاییدیه‌های لازم انجام می‌شود. توجه داشته باشید که درخواست نقطه زنی صرفاً با **دستور قاضی** انجام می‌شود و فرد نمی‌تواند در هر شرایطی از دادگاه این درخواست را بکند.



## در چه مواردی نقطه زنی انجام می‌شود؟!

در صورتی که جرمی اتفاق بیوفتد و شخص متهم یا شاکی برای اثبات ادعای خویش بخواهند از ردیابی مکانی یا نقطه زنی استفاده کنند باید در دادگاه درخواست نقطه زنی کنند تا از این ردیابی به عنوان یک مدرک یا شاهد برای اثبات ادعای خویش استفاده کنند، این کار در اکثر مواقع به این دلیل انجام می‌شود که آن‌ها ثابت کنند که آیا فرد متهم در زمان وقوع جرم در آن جا حضور داشته است یا خیر! گرچه که این نوع ردیابی معمولا مکان ردیابی را مشخص نمی‌کند و تنها حوالی آن مکان را مشخص می‌کند و نمی‌توان از آن به طور دقیق استفاده کرد.



نکته\* توجه داشته باشید که نقطه زنی سیمکارت فقط در جرایمی خاص انجام می‌شود، که پرونده‌هایی مهم و حیاتی دارند و باید حتما قانونی و توسط دادگاه انجام شوند وگرنه برای شخص متقاضی عواقب قانونی به همراه خواهد داشت.

## آیا نقطه زنی سیمکارت با گوشی موبایل خاموش امکان پذیر است؟

بر خلاف تصور عامه که گمان می‌کنند اگر گوشی خود را خاموش کنند و یا سیمکارت آن را خارج کنند دیگر امکان ردیابی گوشی وجود ندارد، باید بگوییم که ردیابی موبایل در تمامی برندهای گوشی موبایل مثل سامسونگ و اپل و شیائومی و... حتی در حالت خاموش و بدون سیمکارت نیز امکان پذیر است، جالب است بدانید که وجود سیمکارت‌های اعتباری داخل گوشی شما مثل سیمکارت‌های ایرانسل، همراه اول، رایتل و... هیچ ارتباطی با برقراری ارتباط با اپراتورهای مخابراتی ندارند و صرفا هویت شما را برای آن اپراتور مشخص می‌کنند برای اثبات این ادعا میتوان توانایی تماس بدون سیمکارت نیز با شماره‌های اورژانسی را مثال زد که برای نجات جان انسان‌ها طراحی شده است.



## نقطه زنی موبایل تا چه زمانی امکان دارد؟ و هزینه آن چقدر است؟!

معمولاً امکان ردیابی مکانی تا ۶ ماه امکان پذیر است اما بسته به رای و نظر دادگاه ممکن است که مدت زمان بیشتری را نیز پوشش دهد، بر اساس همین موضوع هزینه‌های نقطه زنی نیز متفاوت است اما براساس قوانین جمهوری اسلامی ایران این هزینه‌ها در حالتی قرار گرفته که در حد و توان تمامی اشخاص در سطوح درآمدی متفاوت جامعه باشد تا همه بتوانند از حق و حقوق خود بهره مند شوند.

## آیا ردیابی موقعیت مکانی افراد از طریق شبکه‌های اجتماعی مثل اینستاگرام، واتساپ و یا اکانت اینترنتی گوگل در مراجع قضایی امکان پذیر و معتبر است؟

ردیابی مکانی در این شبکه‌ها قابلیت پیگیری قضایی ندارد، چراکه در این شبکه‌ها امکان حذف یا درست کردن اکانت‌های غیر واقعی و فیک وجود دارد و همچنین علاوه بر آن سرورهای این شبکه‌ها در خارج از کشور بوده و نمی‌توان تقاضای ردیابی مکانی و یا نقطه زنی نمود و پرونده قابلیت پیگیری قضایی ندارد.



## حرف آخر...

ما در این مقاله سعی کردیم که تمام نکاتی را که شما باید درباره ردیابی مکانی، بدانید را برای شما توضیح دهیم تا بتوانید در موارد لزوم از این نوع ردیابی استفاده کنید و از حق و حقوقی که به صورت قانونی به شما تعلق داده شده است، بهره‌مند شوید